

MAKE YOUR MARK

メタルプリントで新たな価値を。



金属素材に写真やイラスト、文字などを簡単にマーキングできる「METAZA MPX-95」。

オフィスやショップの店頭で手軽に運用でき、どなたでも簡単に個性あふれるオリジナルグッズを製作できます。

また、工業銘板の作成、製品やパーツへのロゴ・文字のマーキング、さらにトレーサビリティのための2次元シンボルのマーキングなど、さまざまな業種・業界で活躍します。



ギフトへの名入れに



オリジナルグッズ製作に



記念品へのマーキングに



ウェディングギフトに



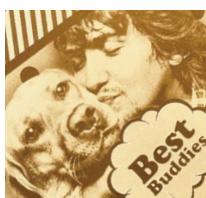
医療器具へのマーキングに

Quality

□ 高精細なマーキング

先端にダイヤモンドチップを埋め込んだ耐久性の高いスタイラスを高速に打ち付け、表面をくぼませることで、画像や文字を高精細にマーキングできる「MPX-95」。鉄、チタン、ステンレスなどの金属や、金、銀、プラチナなどの貴金属へイラスト、文字などのマーキングが簡単に行えます。さらに、微小なくぼみのサイズと密度を変化させることで階調を表現できるため、デジタルカメラやスマートフォンで撮影した写真などの画像をプリントすることも可能です。

※仕上がりは材料表面の状況により変わります。



Versatility

□ 取り外し可能なベーステーブル

ベーステーブルは2か所のフックにより簡単に着脱することができます。

□ レーザーポインターで簡単位置決め

レーザーポインターを標準装備し、マーキング位置を正確に設定することができます。

□ さまざまな形状のアイテムを固定できるギフトキット

台座を動かせるバイスとクランプピンを装備したオプションキットをご用意。

□ ダイレクトパーツマーキングに対応するDPMキット

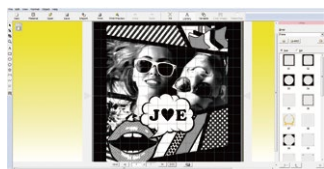
パーツをすばやく固定できるピンチングバイスや2次元シンボル作成に対応するソフトウェアなどを含むオプションキットをご用意。



Easy to use

□ 直感操作の専用マーキングソフトウェア

「MPX-95」には、専用マーキングソフトウェア「DGSHAPE METAZA Studio」が標準付属。直感的な操作性でどなたでもすぐに使いこなせます。デジタルカメラやスマートフォンで撮影した写真データを取り込み、イラストや文字などを加えたり、AI形式やEPS形式の線画データをインポートすることで、デザイン性の高いオリジナルグッズを製作することができます。



Clean and Compact

□ 簡単導入、安心運用

「MPX-95」は、打刻方式を採用しているため粉塵やガスの発生がなく、日常メンテナンスも不要で安心してご使用いただけます。また、家庭用電源で動作するため、電気工事も不要で、導入したその日から本格運用を実現します。しかも設置場所を選ばないコンパクトなボディ。オフィスやショップでの運用はもちろん、各種イベントへ手軽に持ち出すことができます。

※アルマイト処理をした素材は粉塵が発生し、ヘッドキャップの詰まりのおそれがあります。



METAZA MPX-95

オープン価格

●本体、専用ソフトウェアが含まれます。

DGSHAPE METAZAStudio



| 主な仕様 | | |
|---------------|--|---------------------|
| 印刷可能な材料 | 金、銀、銅、プラチナ、真ちゅう、アルミ、鉄、ステンレスなど(印刷面のピッカース硬さ(HV)が200以下であること) | |
| 取り付け可能な材料の大きさ | ベーステーブル+ベースプレート使用時(グリッドテーブル含む):100(幅)×200(奥行)×40(高さ)mm、または200(幅)×100(奥行)×40(高さ)mm ベースプレートのみ使用時(グリッドテーブル含む):100(幅)×200(奥行)×70(高さ)mm、または200(幅)×100(奥行)×70(高さ)mm ※上記はカバーを開めた状態の場合です。カバーを開けた状態では大きさに上限はありませんが、印刷対象エリアが印刷領域に設置されている必要があります。 | |
| 印刷領域 | 最大印刷領域 | 80(幅)×80(奥行)mm |
| | 推奨印刷領域 | 50(幅)×50(奥行)mm |
| 解像度 | 高密度モード:529dpi、フォトモード:353dpi、テキストモード:265dpi、ベクターモード:1,058dpi | |
| 印刷方向 | 単方向印字または双方向印字(Windowsドライバーにより選択可能) | |
| 打刻速度(初期値) | フォトモード:50mm/s、高密度・テキストモード:33mm/s、ベクターモード:24mm/s | |
| インターフェース | USB | |
| 電源条件 | 専用ACアダプター | AC100V ±10%、50/60Hz |
| | 本体 | DC19V、1.2A |
| 消費電力 | 約21W | |
| 動作音 | 70dB(A)以下 | |
| 外形寸法 | 286(幅)×383(奥行)×308(高さ)mm | |
| 本体重量 | 12kg | |
| 付属品 | ACアダプター、電源コード、テスト用材料、USB ケーブル、ソフトウェアCD-ROM、ユーザーズマニュアルなど | |

※動作温度:10~30℃ ※動作湿度:35~80%(ただし結露のないこと)

オプション

■ギフトキット

| 品番/価格 | GK-1 | オープン価格 |
|-------|---|--------|
| 内容物 | センターベース(台座固定式)、ムーバブルセンターベース(台座可動式)、ヘッドキャップ丸底(30個)、クランプピン(大4本、小4本) | |

■DPMキット

| 品番/価格 | DK-1 | オープン価格 |
|-------|--|--------|
| 内容物 | ピンチングベース(台座可動式)、ムーバブルセンターベース(台座可動式)、ヘッドキャップ丸底(30個)、ヘッドキャップ平底(10個)、クランプピン(大4本、小4本)、2Dシンボル作成ソフトウェア | |

サブライ

■マーキングプレート

| 品名 | 品番 | 価格 | 色/特長 | 仕様 |
|-------------|-------|------------|------------------|---|
| ニッケルメッキプレート | MD-NI | 2,500円(税抜) | シルバー | 25(幅)×40(高さ)×1.2(厚さ)mm/10g(1枚あたり)、10枚入り |
| 本金メッキプレート | MD-PG | 2,500円(税抜) | ゴールド | 25(幅)×40(高さ)×1.2(厚さ)mm/10g(1枚あたり)、10枚入り |
| ロジウムメッキプレート | MD-RH | 3,500円(税抜) | シルバー/腐食、変色、摩耗に強い | 25(幅)×40(高さ)×1.2(厚さ)mm/10g(1枚あたり)、10枚入り |

■交換用ヘッドユニット

| 品名 | 品番 | 価格 |
|------------|--------|-------------|
| 交換用ヘッドユニット | MPH-90 | 30,000円(税抜) |

※ヘッドユニットは消耗品です。

■交換用ヘッドキャップ

| 品名 | 品番 | 価格 | 仕様 |
|----------------|------------------------------------|------------|------|
| 交換用ヘッドキャップ(丸底) | ASSY,CAP HEAD MPX-90 5PCS | 1,500円(税抜) | 5個入り |
| 交換用ヘッドキャップ(平底) | DURABLE HEAD-CAP MPX, FLAT SURFACE | 1,800円(税抜) | 5個入り |

※ヘッドキャップは消耗品です。アルミなどの素材にベクターを多用した打刻(アイランドフィルなど)を行うと、打刻面がヘッドキャップの表面を削ってしまい交換時期が著しく早くなります。

曲面印刷における材料の条件

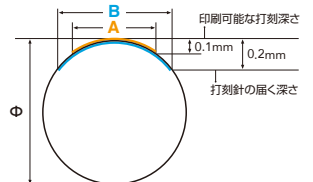
右表と右図は、円筒の直径に対する「印刷可能エリア」と「打刻ピンの届くエリア」を示しています。ただし、以下の条件を前提としています。

- ヘッドキャップを使用していること
- 真円であること

曲面への印刷時は、これらの条件を考慮して材料を選択してください。

| 直径(φ) | 印刷可能エリア(A) | 打刻ピンの届くエリア(B) |
|-------|------------|---------------|
| 10mm | 2.0mm | 2.8mm |
| 20mm | 2.8mm | 4.0mm |
| 30mm | 3.4mm | 4.8mm |

※曲面への印刷においては、材料の形状や材質にかかわらず、写真データによる印刷画質は保証できません。



サブライ品はお近くの当社販売代理店、またはオンラインショップでお求めいただけます。 Roland DG Online Shop <https://www2.rolanddg.co.jp/supply/>

商品の送料、設置料等の関連業務は特に指定がない限り価格に含まれておりませんのでご了承くださいませようお願い申し上げます。

DGSHAPEブランドの約束

DGSHAPEは、「イノベーションによって、未来の暮らしを創造する」をミッションに掲げ、Roland DGから独立した3D事業のブランドです。私たちは、アイデアを形にするデジタル技術によって、ビジネスプロセスを革新し、豊かな未来をつくります。人間本来の持つ「創造性」と「デジタルワークフロー」を融合させることで、製造業からヘルスケア市場まで、あらゆる領域において新たな価値の創造を目指します。



ローランド ディー.ジー. 株式会社
本社/〒431-2103 浜松市北区新都田1-6-4

●ローランド ディー.ジー. 製品のお求めは...

RDG90537C '19 AUG E-3 D-S

0120-808-232

www.rolanddg.co.jp

【ローランド ディー.ジー. クリエイティブセンター】 平日AM10:00~PM5:00 (デモンストレーションをご希望の際はご予約ください。)

| | | | |
|-----|--|----|---|
| 東京 | 〒105-0013 港区浜松町1-18-16 住友浜松町ビル1F TEL: 03(5733)4410 / FAX: 03(5733)4412 | 大阪 | 〒532-0003 大阪市淀川区宮原4-1-14 住友生命新大阪ビル1F TEL: 06(6398)2686 / FAX: 06(6398)2687 |
| 名古屋 | 〒460-0003 名古屋市中区錦2-15-15 豊島ビル1F TEL: 052(253)9811 / FAX: 052(253)9815 | 福岡 | 〒812-0013 福岡市博多区博多駅東1-9-11 大成博多駅東ビル1F TEL: 092(414)1133 / FAX: 092(414)1102 |

【サポートセンター】 札幌 仙台 東京 名古屋 大阪 広島 福岡
修理、アフターサービスは全国ネットワークでお客様をサポートします。

●本カタログに掲載の製品は日本仕様のため、日本国内以外での使用はできません。●仕様およびデザインは改良のため、予告なく変更することがあります。●このカタログは印刷物のため、写真の色調が実際の色と異なる場合があります。●Windowsは米国Microsoft Corporationの米国およびその他の国における登録商標または商標です。●その他、記載の社名、製品名は各社の商標もしくは登録商標です。●カタログ使用のサンプルはハズミコミ合です。●当社はTPLグループよりMMP技術のライセンスを得ています。

2019年8月現在